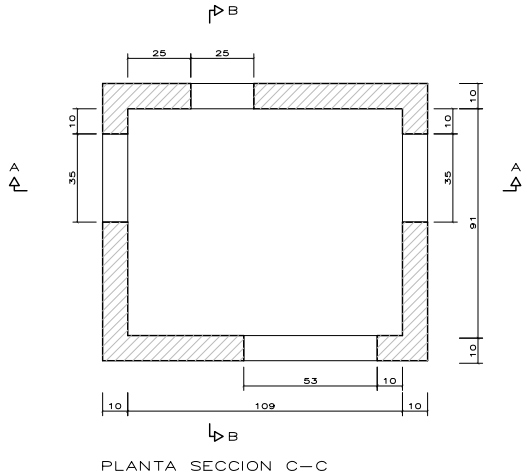
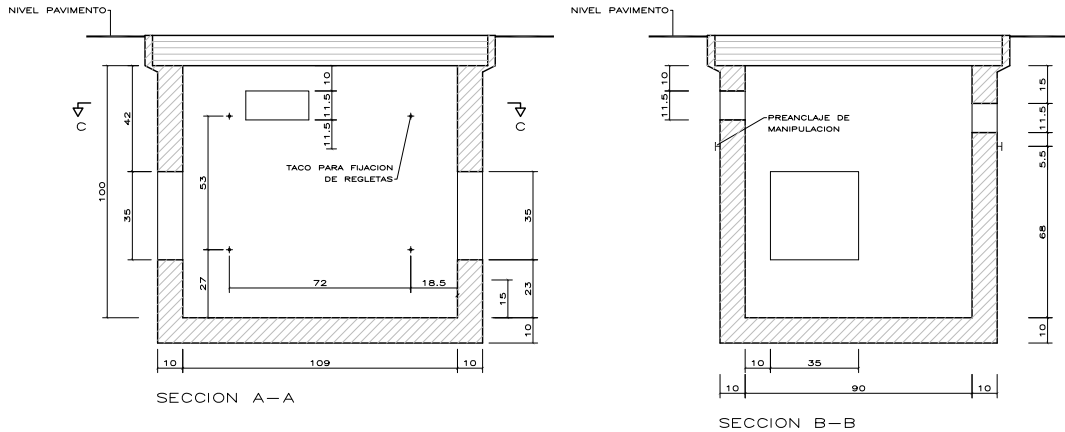
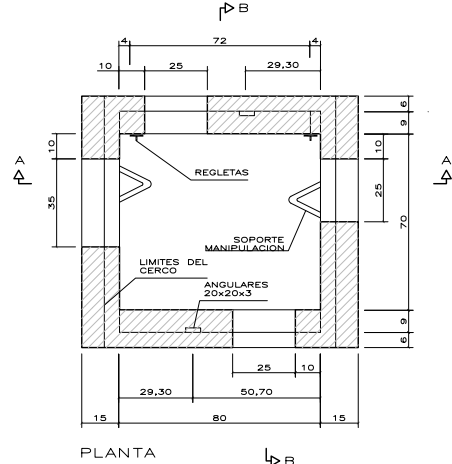
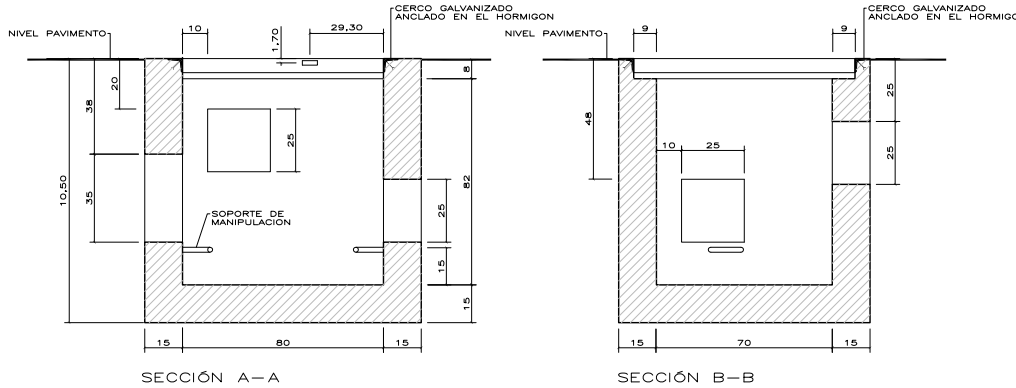


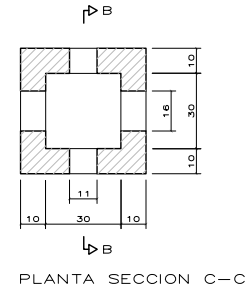
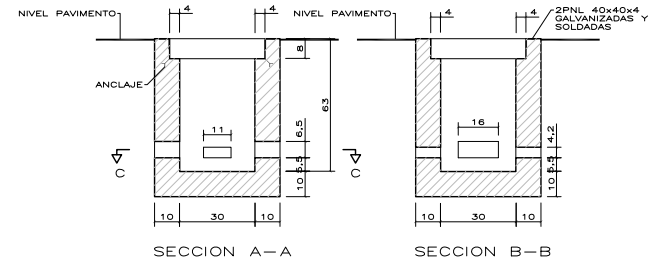
ARQUETA TIPO D



ARQUETA TIPO-H

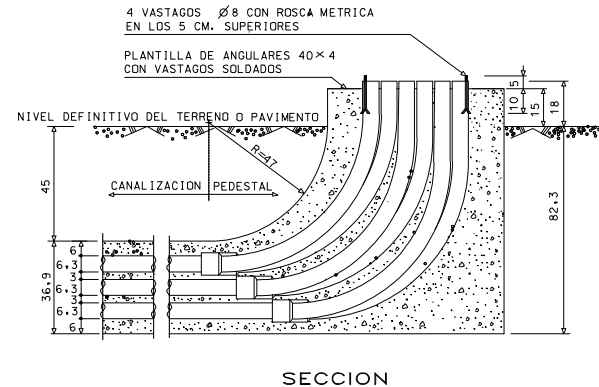
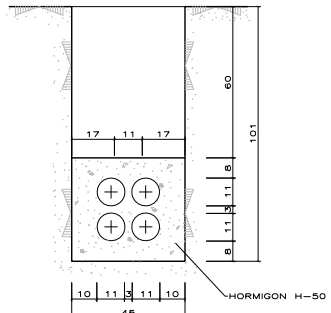
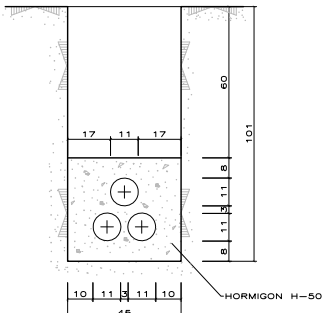
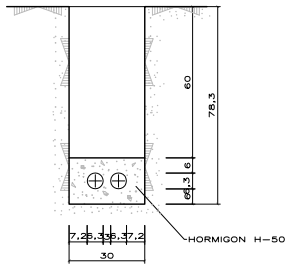
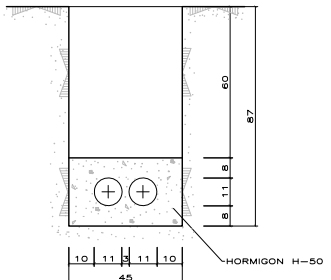


ARQUETA TIPO-M



SECCIONES TIPO CANALIZACION

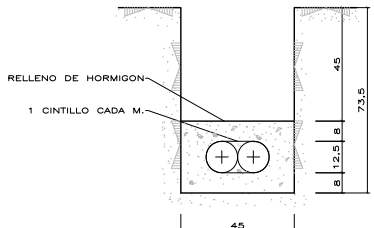
2 COND. DE P.V.C. 110mm. e=1,8mm. 2 COND. DE P.V.C. 63mm. e=1,2mm. 3 COND. DE P.V.C. 110mm. e=1,8mm. 4 COND. DE P.V.C. 110mm. e=1,8mm.



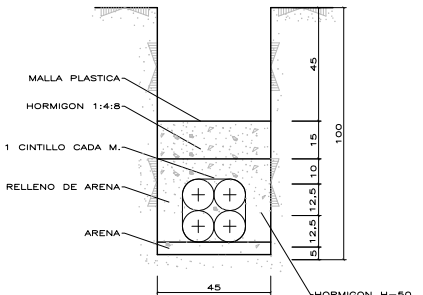
NOTAS:

- COTAS EN CM.
- LAS VENTANAS DE LAS ARQUETAS SE TAPARAN PROVISIONALMENTE CON PARED DE HORMIGON DE 3 cm Y SE ROMPERAN EN EL MOMENTO DE REALIZAR LAS ENTRADAS DE CONDUCTOS.
- LOS PREANCLAJES DE MANIPULACION PODRAN COLOCARSE EN DOS CARAS CUALESQUIERA DE LA ARQUETA SIEMPRE QUE ESTAS SEAN OPUESTAS

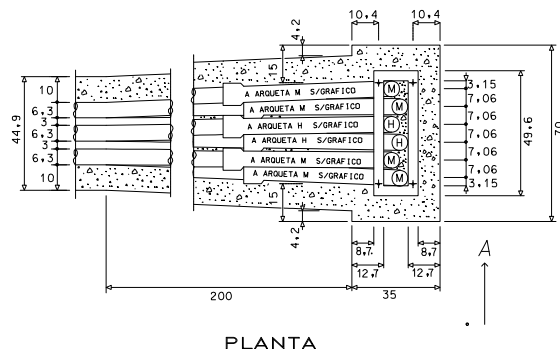
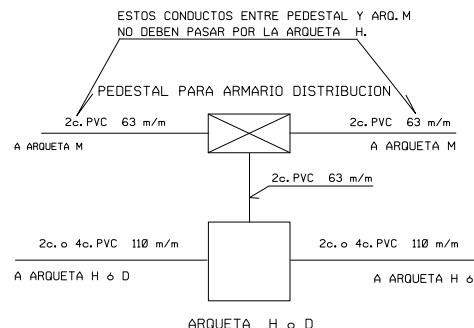
2 COND. DE P.E. 125mm





4 COND. DE P.E. 125mm



DETALLE DE CONDUCTOS ENTRE ARQUETAS Y PEDESTAL



FECHA	MODIFICA A	MODIFICACION	COMPROBADO
CLIENTE:  AYUNTAMIENTO DE SAN MARTÍN DE VALDEIGLESIAS (MADRID)		TÍTULO: Remodelación de la Calle Fuente	
AUTOR: 		REFERENCIA: 09M02 PLANO: 09M02 IF-D TELEFONIA. DETALLES ARQUETAS Y CANALIZACIONES	
Fdo: CARLOS LINARES MERINO INGENIERO DE CARRILES, CANALES Y PUENTES		FECHA: Febrero, 2009	ESCALA: A1 1:15 A3 1:30
		NUMERO*: T.F.-D	